



PARQUE
MARISCAL



Todos nuestros proyectos cumplen con las normativas vigentes establecidas por las instituciones de Gobierno.



Además, son avalados por el FHA (Instituto de Hipotecas Aseguradas) quien durante el proceso constructivo realiza inspecciones para asegurar Obra Civil, Instalaciones y Acabados; además, de contar con el aval de las entidades bancarias más importantes del país.



Aseguramos que las unidades de vivienda cuentan con un plazo de certificado de garantía; además de un proceso para atender solicitudes de servicio a través de distintos canales de comunicación, que aseguran la resolución y seguimiento de las mismas.

TRAYECTORIA

A LA FECHA

13

Proyectos
de la Línea Parque

PARQUE7
CLUB RESIDENCIAL

PARQUE 11
CLUB RESIDENCIAL

PARQUE 15
MODERN LIVING

NATURALEZA RESIDENCIAL
PARQUE
SAN ÁNGEL

CLUB RESIDENCIAL
PARQUE
MATEO

PARQUE 10
VIDA EN LA CIUDAD

CLUB RESIDENCIAL
PARQUE
SAN JORGE

PARQUE
PORTALES

PARQUE 14
URBAN LIVING

PARQUE
VISTA VERDE

SOTOBOSQUE
PARQUE BOUTIQUE

PARQUE
MARISCAL

POLANCO
PARQUE BOUTIQUE

3

Proyectos
de la Línea Reserva

RESERVA
OAKLAND

RESERVA
DIEZ

RESERVA
5TA AVENIDA

PARQUE
VISTA VERDE

Zona 15

PARQUE
PORTALES

Zona 17

SOTOBOSQUE
PARQUE BOUTIQUE

Zona 15



TRANSFORMAMOS CIUDADES A TRAVÉS DE
CREAR COMUNIDADES ESPECTACULARES
DONDE LAS PERSONAS QUIEREN VIVIR.

+30

años creando comunidades
espectaculares

30

Proyectos entregados
desde 1995

+11,000

Unidades entregadas

¿En que consiste nuestro programa?

En Spectrum implementamos un programa, que **promueve la armonía en la convivencia entre copropietarios** dando como resultado el fortalecimiento de la sostenibilidad administrativa, económica y social de cada proyecto con base al principio básico de la corresponsabilidad.

Conviviendo es una invitación a ser parte de una comunidad que valora la contribución que cada persona aporta para crear un entorno donde todos podamos vivir bien y en armonía.



Enfoque del programa



Relaciones
sociales



Patrones de
conducta



Identidad
social



Conciencia
colectiva



Buenos
valores



Roles
sociales



SOSTENIBLE



Una iniciativa de Spectrum
con el apoyo técnico de
Guatemala Green Building
Council

NUESTROS PROGRAMAS



ENERGÍA

26% reducción de uso
vs. consumo, base de
proyecto convencional
en Guatemala



AGUA

26% reducción de uso
vs. consumo, base de
proyecto convencional
en Guatemala



AMBIENTE

25% aumento de
confort interno
incorporando
mayores áreas de
iluminación y
ventilación



VEGETACIÓN

Reducción del uso de
agua seleccionando
vegetación nativa y de
bajo mantenimiento



COMUNIDAD

conectado a una vía de
movilidad alternativa,
proyecto se integra al
ecosistema por medio de
una intervención urbana

**PROGRAMA DE MANEJO
ADECUADO DE LOS DESECHOS**
para una Guatemala más limpia.



A man and a woman are smiling and embracing each other in a modern, well-lit apartment. The man is wearing a blue denim shirt over a grey t-shirt, and the woman is wearing a light grey sweater. They are standing in the living area, which features a large window with a view of a city and mountains, a wooden coffee table, and a modern sofa. In the background, there is a kitchen with white cabinets, a dark refrigerator, and a dining area with a round table and chairs. The overall atmosphere is warm and inviting.

BIENVENIDO

A TU NUEVA COMUNIDAD

*Diseños, metrajes e imágenes con fines ilustrativos, nos reservamos el derecho de cambio sin previo aviso.



PARQUE MARISCAL

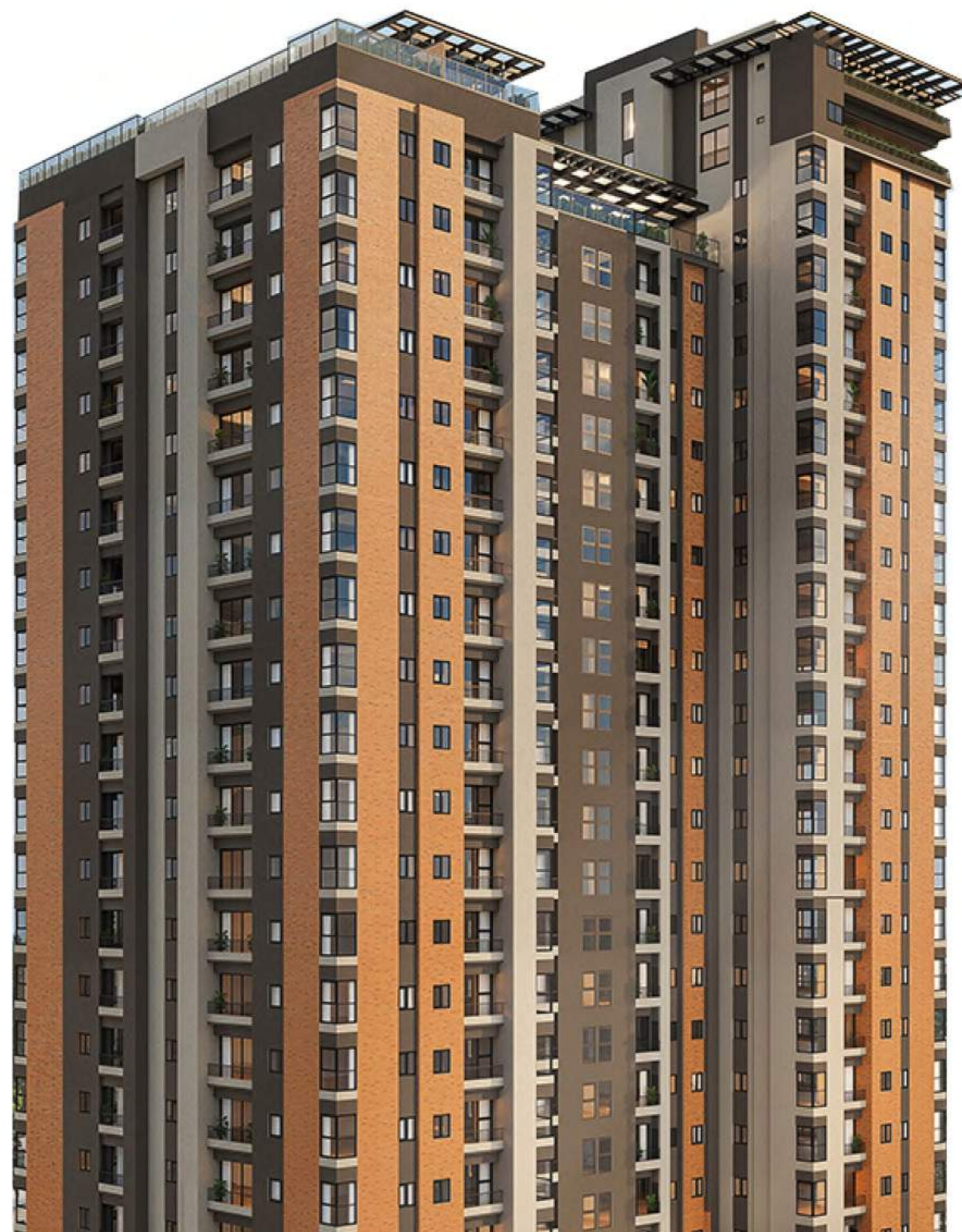
Más que un lugar para vivir,
es el espacio donde tus sueños toman forma
y tu vida encuentra su mejor versión.

25
niveles

294
apartamentos

16
modelos de apartamentos

Modelos 1, 2 y 3
habitaciones



16
amenidades

8
Sótanos y 5 racks de bicicleta

4
elevadores

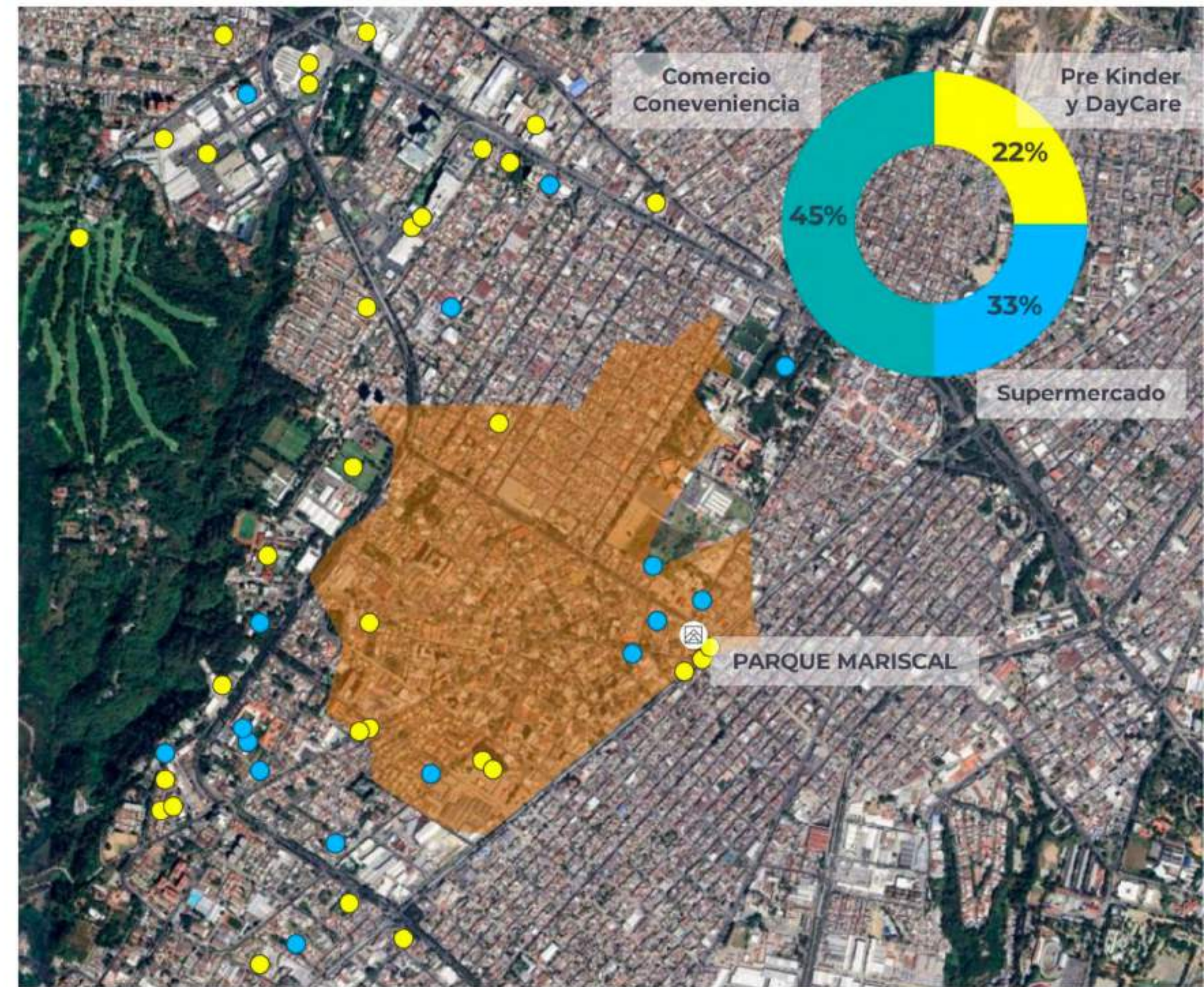
2
módulos de gradas

Pozo y cisterna
de agua

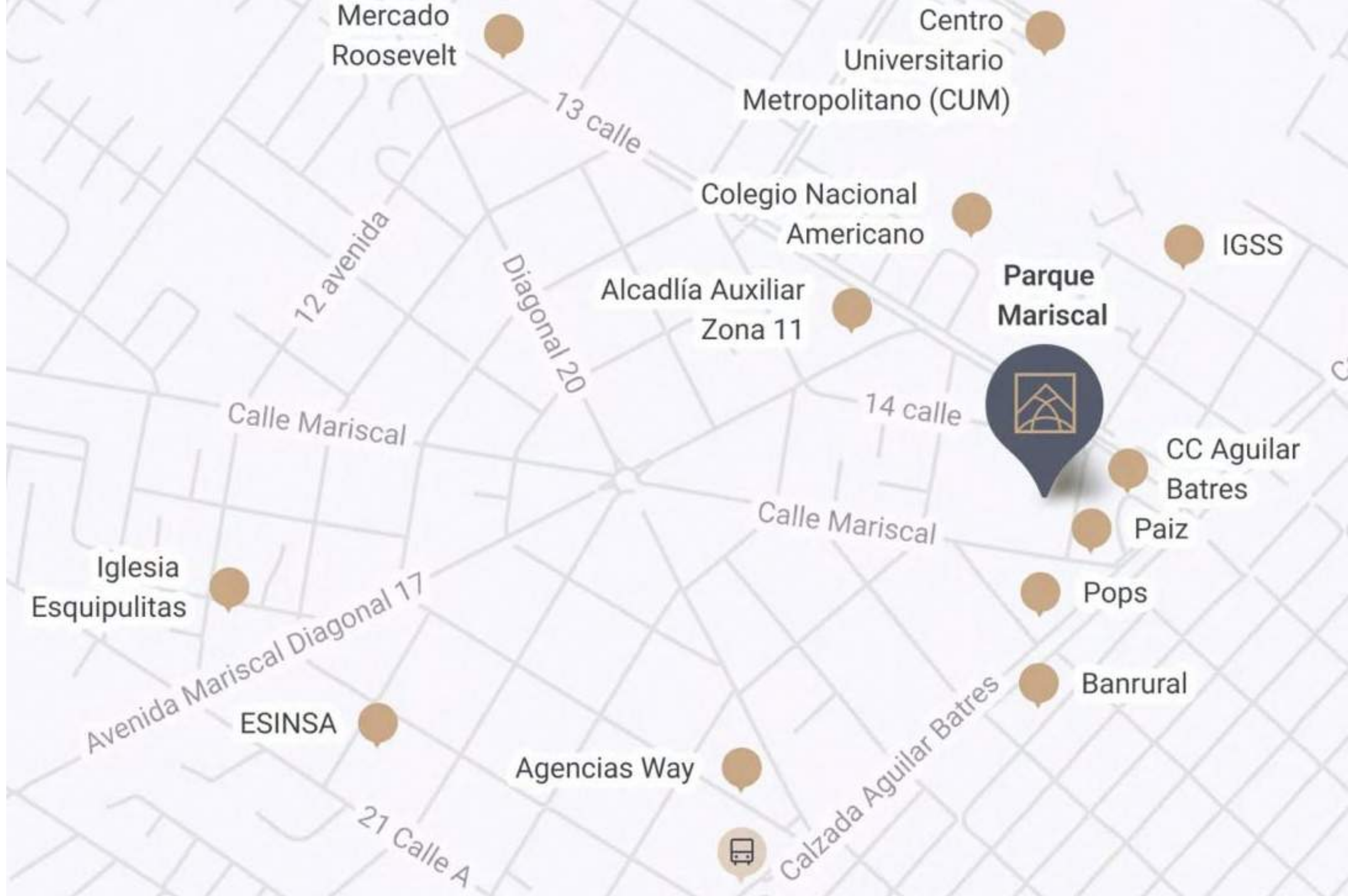
ECOSISTEMA

Servicios Zona 11

| | | | |
|---|----------------------------|---|--|
|  | COLEGIOS | <ul style="list-style-type: none">• Colegio Capouilliez• Colegio Alemán• Colegio Campo Alegre | <ul style="list-style-type: none">• Colegio Ameritec• Colegio APDE Las Charcas• Colegio El Roble |
|  | PREKINDER | <ul style="list-style-type: none">• Estrellitas• Decroly | |
|  | RECREACIÓN | <ul style="list-style-type: none">• Museo Miraflores• Campos CEJUSA | |
|  | SUPERMERCADOS | <ul style="list-style-type: none">• Paiz• La Torre• Despensa Familiar | <ul style="list-style-type: none">• Walmart• Pricemart |
|  | CONVENIENCIA | <ul style="list-style-type: none">• Novex• Cemaco• Dollar City | |
|  | CENTROS COMERCIALES | <ul style="list-style-type: none">• CC. Miraflores• Majadas | |
|  | HOSPITALES | <ul style="list-style-type: none">• Hospital La Paz• Blue Medical | |



UBICACIÓN



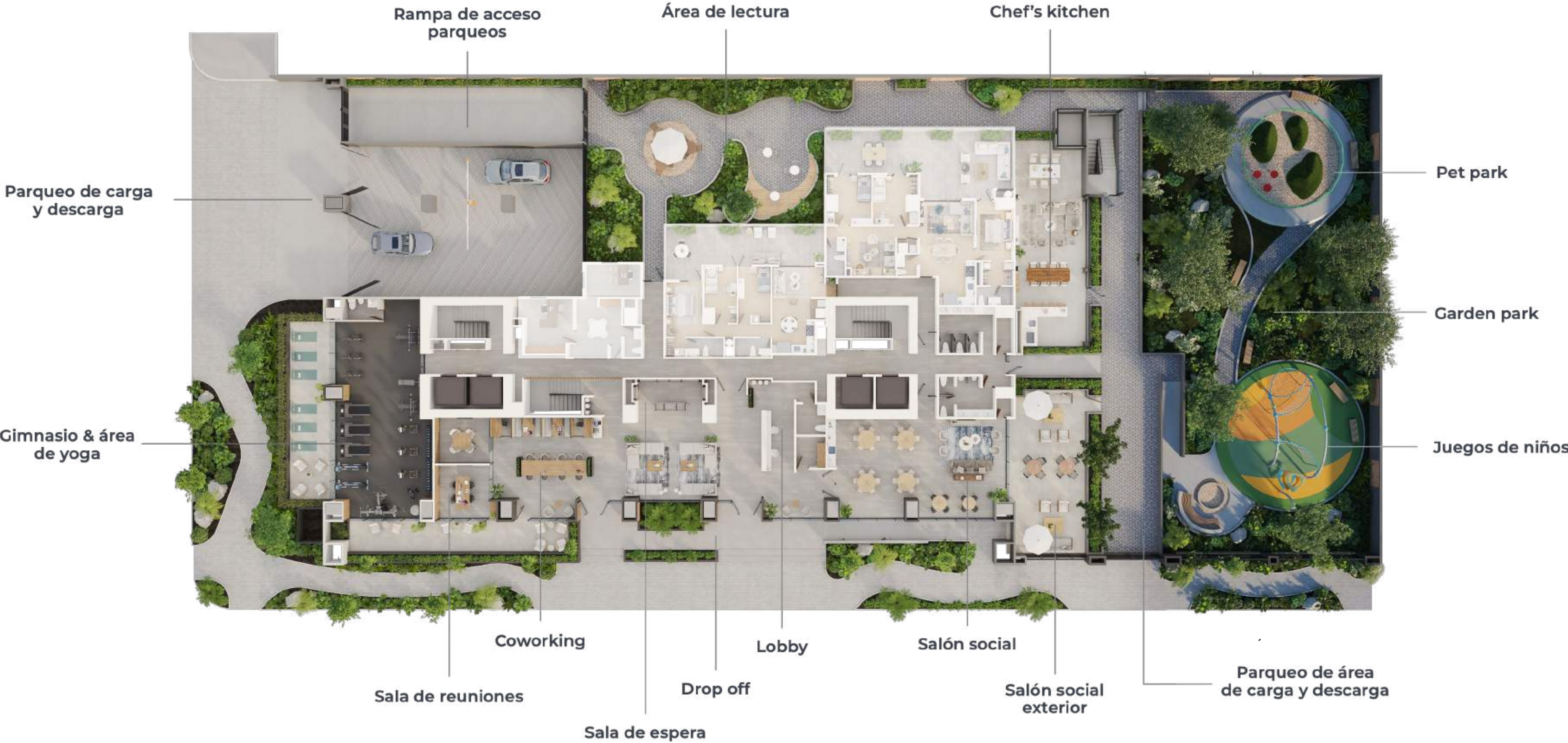
A smiling family of three (father, mother, and daughter) is posed in a modern living room. The father is on the left, the mother is on the right, and the daughter is in the center. They are all smiling warmly at the camera. The background shows a contemporary interior with a large window, a modern chandelier, a wall-mounted TV, and a dining area with a table and chairs.

AMENIDADES

Disfruta de un entorno único donde la naturaleza se fusiona con espacios diseñados para tu bienestar.

Contempla vistas impresionantes hacia los volcanes desde la piscina y el Panoramic & Sports Lounge.

NIVEL 01



*Diseños, metrajes e imágenes con fines ilustrativos, nos reservamos el derecho de cambio sin previo aviso.



Lobby

Moderno, funcional y acogedor. Un espacio que se convierte en punto de encuentro, descanso o simplemente un respiro antes de llegar a tu propiedad.



Salón Social

Los grandes momentos merecen un lugar especial. Celebra con los tuyos, los pasos importantes que te han llevado hasta lo más alto.



Gimnasio & área de yoga

Tu fuerza también se entrena aquí. Un gimnasio que te acompaña en cada meta personal, recordándote que la disciplina también es parte del éxito. Aquí, tu esfuerzo se convierte en logro.



Chef's kitchen

Cocina, celebra y comparte en un espacio diseñado para encuentros inolvidables. Cada receta tiene el sabor de tus logros y mejor cuando son compartidos con buena compañía.



Pet Park

Tu compañero fiel también tiene su espacio. Un parque para correr, jugar y disfrutar juntos cada momento de felicidad y cada día en comunidad.

*Diseños, metrajes e imágenes con fines ilustrativos, nos reservamos el derecho de cambio sin previo aviso.



Garden Park & Juegos de niños

Un rincón lleno de calma y naturaleza, ideal para caminar sin prisa, leer bajo la sombra o simplemente desconectarse por un momento. Un espacio pensado para disfrutar el aire libre y reconectar con lo esencial. La aventura empieza aquí. Un área para que los más pequeños sueñen, corran, jueguen y vivan la infancia que tú siempre quisiste darles en un entorno.

*Diseños, metrajes e imágenes con fines ilustrativos, nos reservamos el derecho de cambio sin previo aviso.



Coworking & Sala de reuniones

Porque tus metas no se detienen, aquí encuentras un espacio ideal para enfocarte, avanzar y construir tus sueños, sin salir de tu propiedad. Porque trabajar por tus sueños es prioridad.

*Diseños, metrajes e imágenes con fines ilustrativos, nos reservamos el derecho de cambio sin previo aviso.

NIVEL 22



*Diseños, metrajes e imágenes con fines ilustrativos, nos reservamos el derecho de cambio sin previo aviso.



Piscina climatizada

Un espacio para relajarse, respirar profundo y dejarse llevar por el paisaje. La piscina ofrece una vista inigualable a los volcanes Pacaya, Fuego y Agua, convirtiendo cada momento en una experiencia que se siente fuera de lo cotidiano.

*Diseños, metrajes e imágenes con fines ilustrativos, nos reservamos el derecho de cambio sin previo aviso.



Grill Cabana

Diseñado para relajarte, disfrutar de una buena parrillada y crear recuerdos inolvidables, todo desde un espacio que se siente como un escape dentro de la ciudad.



Sport lounge

Un espacio pensado para vivir la pasión del deporte en un entorno relajado, social y sofisticado. Aquí, cada encuentro se convierte en una experiencia elevada.



Panoramic Lounge

Un ambiente pensado para disfrutar con calma, rodeado de luz natural y vistas abiertas a los imponentes volcanes. Es ese lugar donde el paisaje acompaña cada conversación, cada pausa, cada momento.

*Diseños, metrajes e imágenes con fines ilustrativos, nos reservamos el derecho de cambio sin previo aviso.

A modern children's bedroom featuring a bed with a grey upholstered headboard and a lion plush toy, a wooden desk with a yellow chair, and a wall with car-themed wallpaper. The room includes a window with grey curtains, a white pendant light, and a checkered rug.

MODELOS DISPONIBLES

*Diseños, metrajes e imágenes con fines ilustrativos, nos reservamos el derecho de cambio sin previo aviso.

PLANTA NIVEL 3 AL 21



Atardecer

Vista a Plaza

MODELOS

S-41
1 habitación

S-58
2 habitaciones

S-65
2 habitaciones

S-71
3 habitaciones

S-75
3 habitaciones

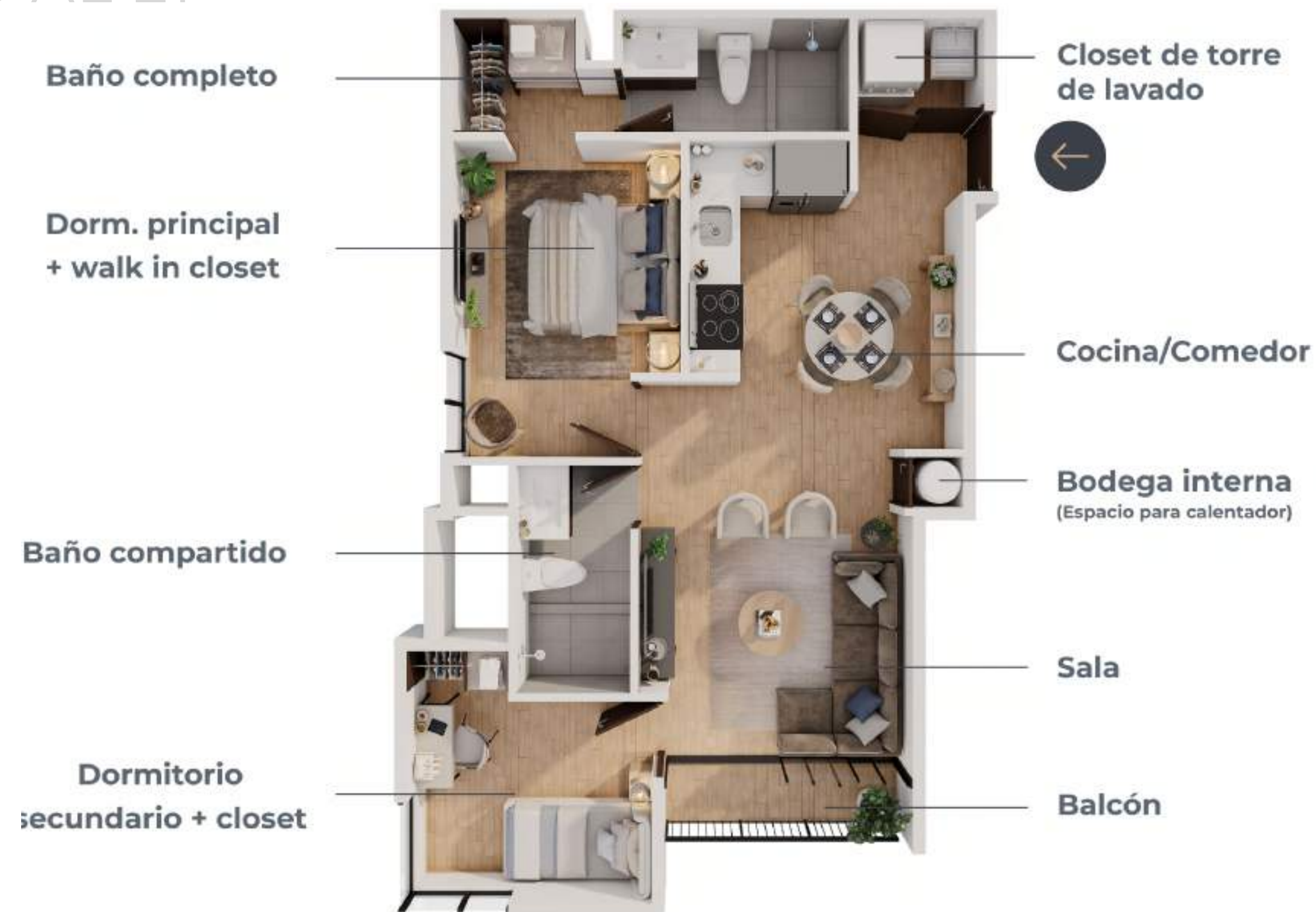
S-90
3 habitaciones



*Diseños, metrajes e imágenes con fines ilustrativos, nos reservamos el derecho de cambio sin previo aviso.

2 HABITACIONES





MODELO S-65

- ✓ Sala
- ✓ Cocina/Comedor
- ✓ Closet de torre de lavado
- ✓ Baño completo
- ✓ Dorm. principal + Walk through closet
- ✓ Balcón
- ✓ Bodega interior con espacio para calentador
- ✓ Dormitorio Secundario + closet
- ✓ Baño compartido
- ✓ 2 parqueos de vehículos tandems o simples según ubicación

VISTAS



VISTA AL SUR

Ubicación: Calle Mariscal



VISTA AL ESTE

Ubicación: 5ta Avenida



VISTA AL OESTTE

Ubicación: Plaza



VISTA AL NORTE

Ubicación: Garden Park





ACABADOS GENERALES PARA TODOS LOS MODELOS

ACABADOS - Cocina



GABINETES AÉREOS
DE MELANINA

LUZ LED
SOBREPUESTA
EN GABINETES

GRIFERÍA
MONOMANDO
CROMADA

GABINETES DE
MELANINA

TOP DE CUARZO

ZÓCALO HDF con
enchape PVC

PISO CERÁMICO
IMITACIÓN MADERA

*Diseños, metrajes e imágenes con fines ilustrativos, nos reservamos el derecho de cambio sin previo aviso.

ACABADOS - Dormitorio



MUROS ALISADOS

CIELOS ALISADOS

ILUMINACIÓN CON OJOS
DE BUEY
*en todo el apartamento

CLOSET DE MELANINA

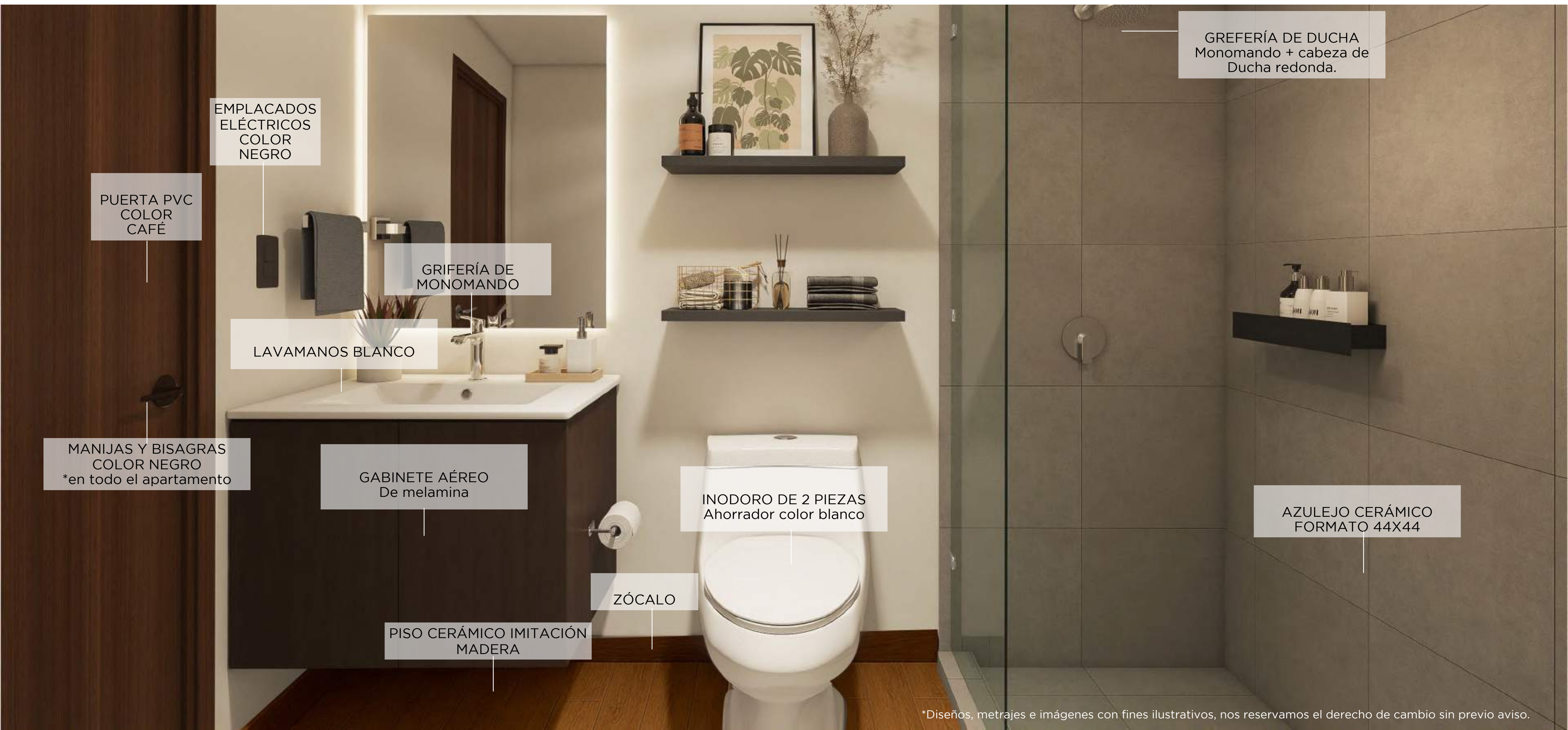
PUERTA PVC COLOR CAFÉ

MANIJAS Y BISAGRAS
COLOR NEGRO
*en todo el apartamento

PISO CERÁMICO
IMITACIÓN MADERA

*Diseños, metrajes e imágenes con fines ilustrativos, nos reservamos el derecho de cambio sin previo aviso.

ACABADOS - Baños



PUERTA PVC
COLOR
CAFÉ

EMPLACADOS
ELÉCTRICOS
COLOR
NEGRO

GRIFERÍA DE
MONOMANDO

LAVAMANOS BLANCO

MANIJAS Y BISAGRAS
COLOR NEGRO
*en todo el apartamento

GABINETE AÉREO
De melamina

INODORO DE 2 PIEZAS
Ahorrador color blanco

ZÓCALO

PISO CERÁMICO IMITACIÓN
MADERA

GREFERÍA DE DUCHA
Monomando + cabeza de
Ducha redonda.

AZULEJO CERÁMICO
FORMATO 44X44

*Diseños, metrajes e imágenes con fines ilustrativos, nos reservamos el derecho de cambio sin previo aviso.

